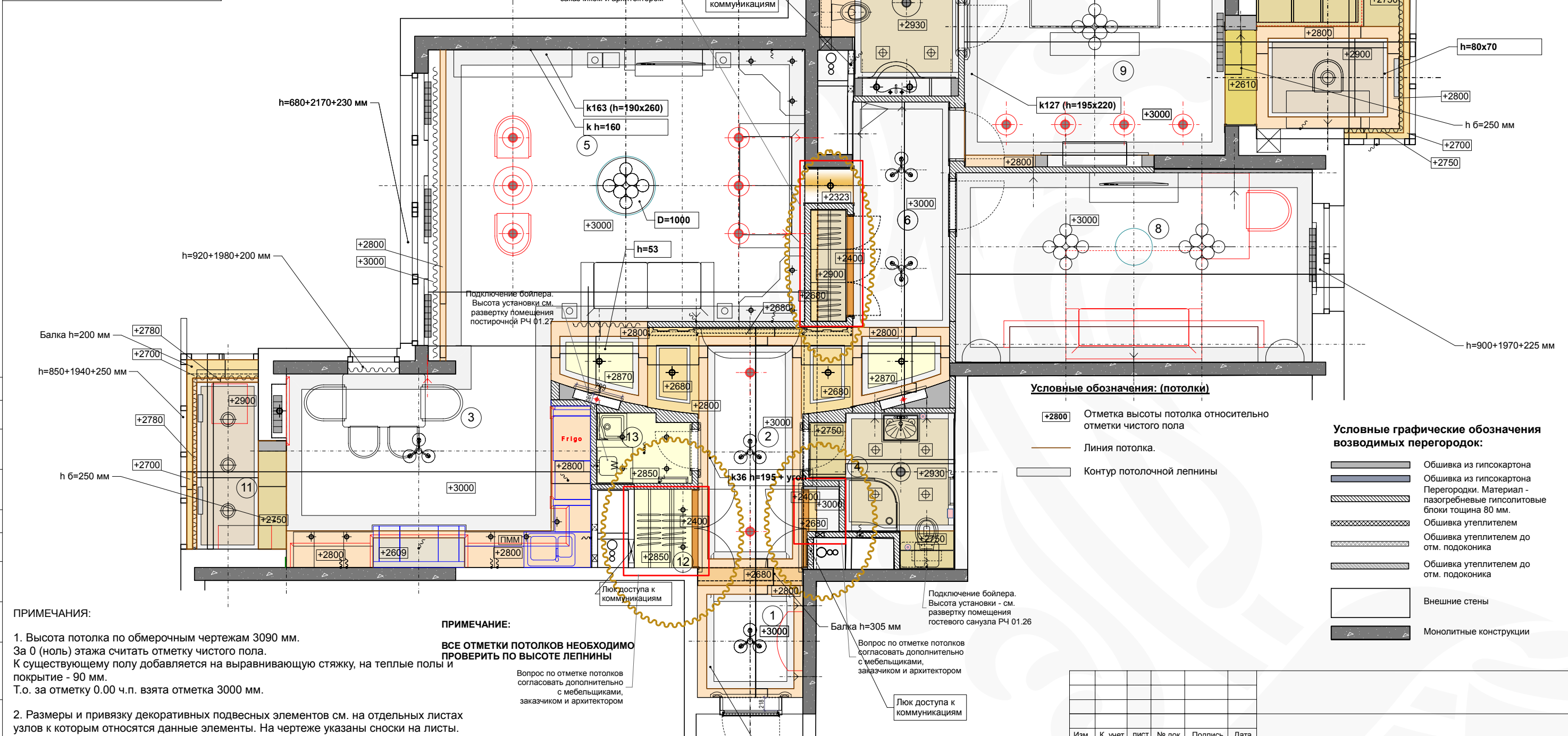


Экспликация помещений		
Помещение	Площадь	
Кв24		
1 Холл	9,4 м2	
2 Коридор	11,3 м2	
3 Кухня-столовая	17,5 м2	
4 Гостевой С/У	4,9 м2	
5 Гостиная	29,4 м2	
6 Коридор 2	8,3 м2	
7 Ванная	7,4 м2	
8 Кабинет	19,3 м2	
9 Спальня 2	20,6 м2	
10 Кабинет - 2	15,5 м2	
11 Балкон	3,1 м2	
12 Гардероб	1,3 м2	
13 Постирочная	1,8 м2	
<b>Итого:</b>	<b>149,8 м2</b>	



**Условные обозначения: (потолки)**

- +2800 Отметка высоты потолка относительно отметки чистого пола
- Линия потолка.
- Контур потолочной лепнины

**Условные графические обозначения возводимых перегородок:**

- Обшивка из гипсокартона
- Обшивка из гипсокартона Перегородки. Материал - пазогребневые гипсолитовые блоки толщина 80 мм.
- Обшивка утеплителем
- Обшивка утеплителем до отм. подоконника
- Обшивка утеплителем до отм. подоконника
- Внешние стены
- Монолитные конструкции

- ПРИМЕЧАНИЯ:**
- Высота потолка по обмерочным чертежам 3090 мм. За 0 (ноль) этажа считать отметку чистого пола. К существующему полу добавляется на выравнивающую стяжку, на теплые полы и покрытие - 90 мм. Т.о. за отметку 0.00 ч.п. взята отметка 3000 мм.
  - Размеры и привязку декоративных подвесных элементов см. на отдельных листах узлов к которым относятся данные элементы. На чертеже указаны сноски на листы.
  - Установку вентиляционного оборудования, вент. решеток, элементов кондиционирования оговаривает подрядчик по кондиционированию.
  - Все случаи предполагаемых изменений согласовать с архитектором.
  - Лист см. совместно с листом

**ПРИМЕЧАНИЕ:**  
**ВСЕ ОТМЕТКИ ПОТОЛКОВ НЕОБХОДИМО ПРОВЕРИТЬ ПО ВЫСОТЕ ЛЕПНИНЫ**  
 Вопрос по отметке потолков согласовать дополнительно с мебельщиками, заказчиком и архитектором

Изм.	К. учет.	лист	№ док.	Подпись	Дата

Стадия	Лист	Листов
Р	РЧ 01.09	

**План потолков**

**KASHUBADESIGN**  
ART DESIGNING OF INTERIORS