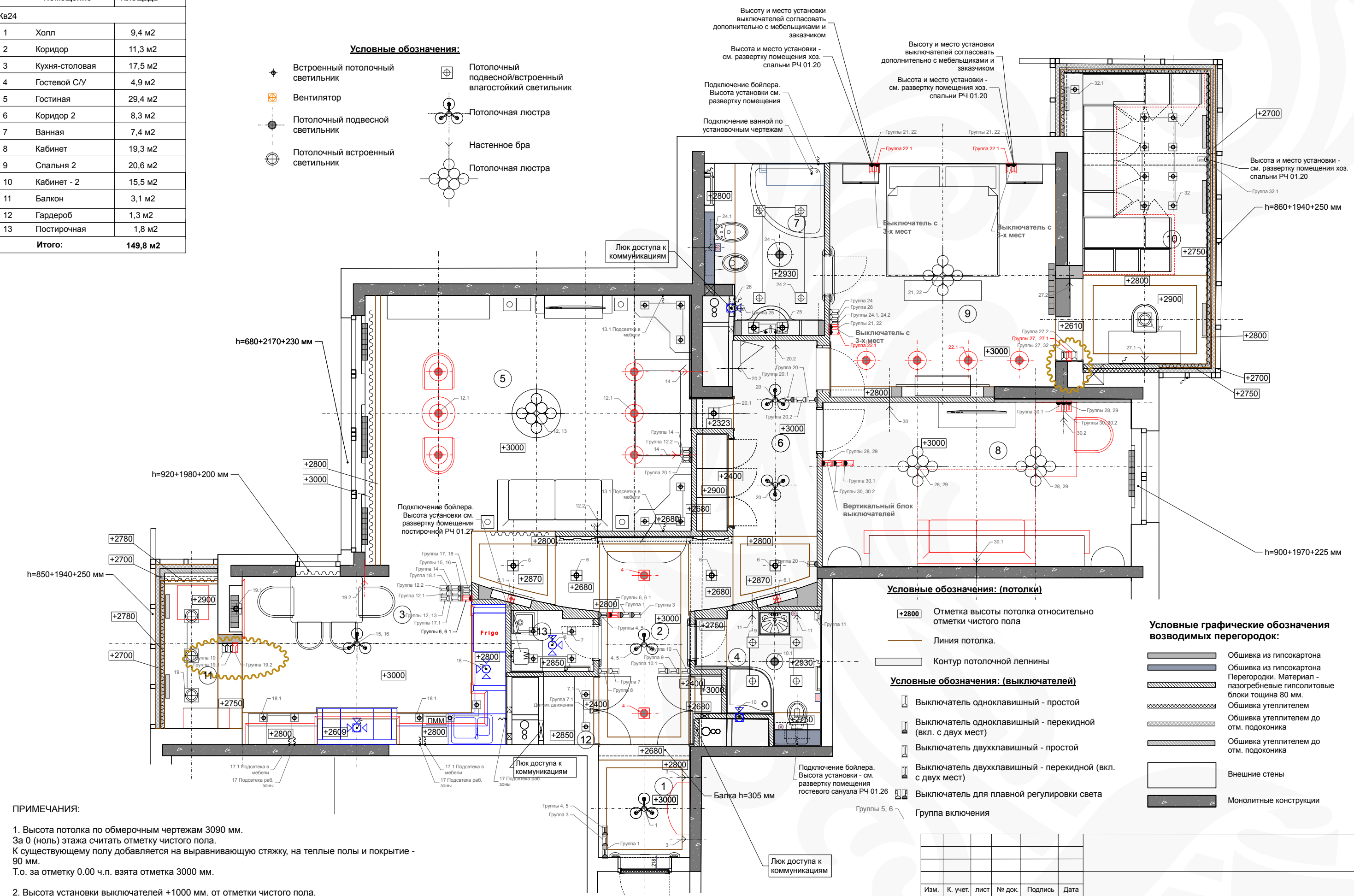
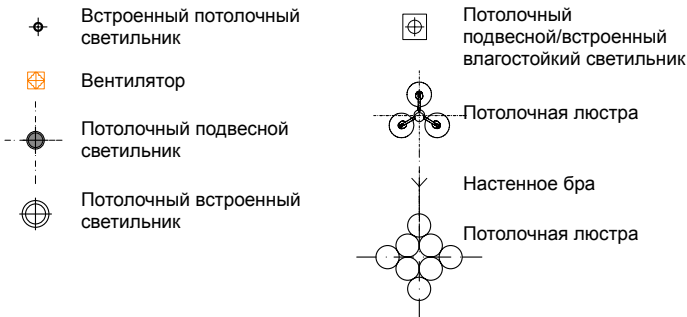


Экспликация помещений		
Помещение	Площадь	
Кв24		
1 Холл	9,4 м2	
2 Коридор	11,3 м2	
3 Кухня-столовая	17,5 м2	
4 Гостиная С/У	4,9 м2	
5 Гостиная	29,4 м2	
6 Коридор 2	8,3 м2	
7 Ванная	7,4 м2	
8 Кабинет	19,3 м2	
9 спальня 2	20,6 м2	
10 Кабинет - 2	15,5 м2	
11 Балкон	3,1 м2	
12 Гардероб	1,3 м2	
13 Постирочная	1,8 м2	
<b>Итого:</b>	<b>149,8 м2</b>	

**Условные обозначения:**



**Условные обозначения: (потолки)**

- +2800 Отметка высоты потолка относительно отметки чистого пола
- Линия потолка.
- Контур потолочной лепнины

**Условные обозначения: (выключателей)**

- ☐ Выключатель одноклавишный - простой
- ☐ Выключатель одноклавишный - перекидной (вкл. с двух мест)
- ☐ Выключатель двухклавишный - простой
- ☐ Выключатель двухклавишный - перекидной (вкл. с двух мест)
- ☐ Выключатель для плавной регулировки света

**Условные графические обозначения возводимых перегородок:**

- ▬ Обшивка из гипсокартона
- ▬ Обшивка из гипсокартона Перегородки. Материал - газобетонные гипсолитовые блоки толщина 80 мм.
- ▬ Обшивка утеплителем
- ▬ Обшивка утеплителем до отм. подоконника
- ▬ Обшивка утеплителем до отм. подоконника
- ▬ Внешние стены
- ▬ Монолитные конструкции

**ПРИМЕЧАНИЯ:**

- Высота потолка по обмерочным чертежам 3090 мм. За 0 (ноль) этажа считать отметку чистого пола. К существующему полу добавляется на выравнивающую стяжку, на теплые полы и покрытие - 90 мм. Т.о. за отметку 0.00 ч.п. взята отметка 3000 мм.
- Высота установки выключателей +1000 мм. от отметки чистого пола.
- Высота установки бра +2100 мм. от ч.п. кроме случаев, указанных на чертежах отдельно.
- Все случаи предполагаемых изменений согласовать с архитектором.
- Лист см. совместно с листом

Изм.	К. учет.	лист	№ док.	Подпись	Дата

Имя	№ подл.	Взамен инв. №	Подпись	Дата

Стадия	Лист	Листов
Р	РЧ 01.11	

План расстановки светильников и выключателей

