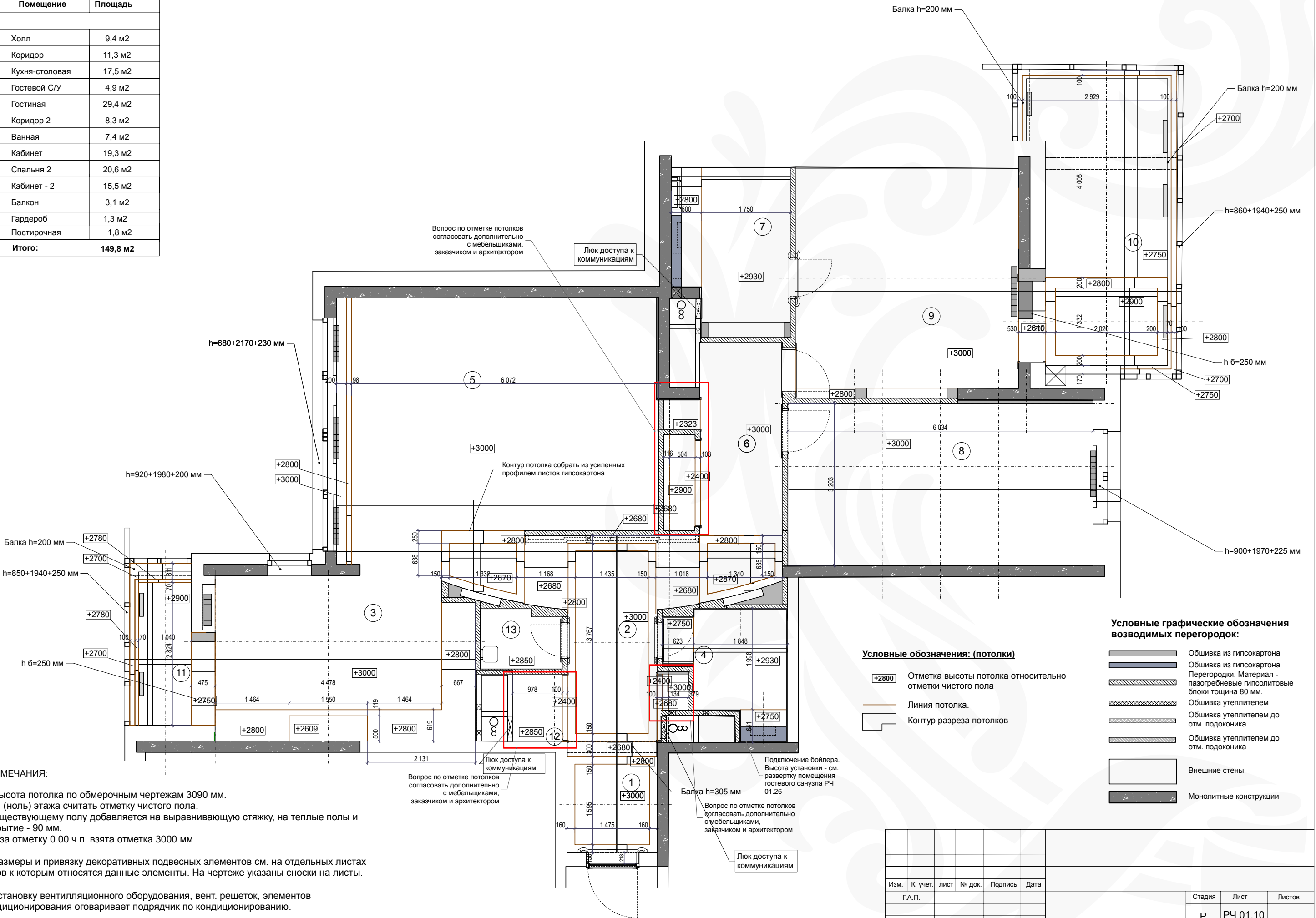


Экспликация помещений		
Помещение	Площадь	
Кв24		
1	Холл	9,4 м2
2	Коридор	11,3 м2
3	Кухня-столовая	17,5 м2
4	Гостевой С/У	4,9 м2
5	Гостиная	29,4 м2
6	Коридор 2	8,3 м2
7	Ванная	7,4 м2
8	Кабинет	19,3 м2
9	Спальня 2	20,6 м2
10	Кабинет - 2	15,5 м2
11	Балкон	3,1 м2
12	Гардероб	1,3 м2
13	Постирочная	1,8 м2
Итого:		149,8 м2



ПРИМЕЧАНИЯ:

- Высота потолка по обмерочным чертежам 3090 мм. За 0 (ноль) этажа считать отметку чистого пола. К существующему полу добавляется на выравнивающую стяжку, на теплые полы и покрытие - 90 мм. Т.о. за отметку 0.00 ч.п. взята отметка 3000 мм.
- Размеры и привязку декоративных подвесных элементов см. на отдельных листах узлов к которым относятся данные элементы. На чертеже указаны сноски на листы.
- Установку вентиляционного оборудования, вент. решеток, элементов кондиционирования оговаривает подрядчик по кондиционированию.
- Все случаи предполагаемых изменений согласовать с архитектором.
- Лист см. совместно с листом

Условные обозначения: (потолки)

- +2800 Отметка высоты потолка относительно отметки чистого пола
- Линия потолка.
- Контур разреза потолков

Условные графические обозначения возводимых перегородок:

- Обшивка из гипсокартона
- Обшивка из гипсокартона Перегородки. Материал - лазеробрезные гипсолитовые блоки толщина 80 мм.
- Обшивка утеплителем
- Обшивка утеплителем до отм. подоконника
- Обшивка утеплителем до отм. подоконника
- Внешние стены
- Монолитные конструкции

Изм.	К. учет.	лист	№ док.	Подпись	Дата
	Г.А.П.				
	Чертил				

Стадия	Лист	Листов
Р	РЧ 01.10	

План потолков с размерами

KASHUBADESIGN
ART DESIGNING OF INTERIORS