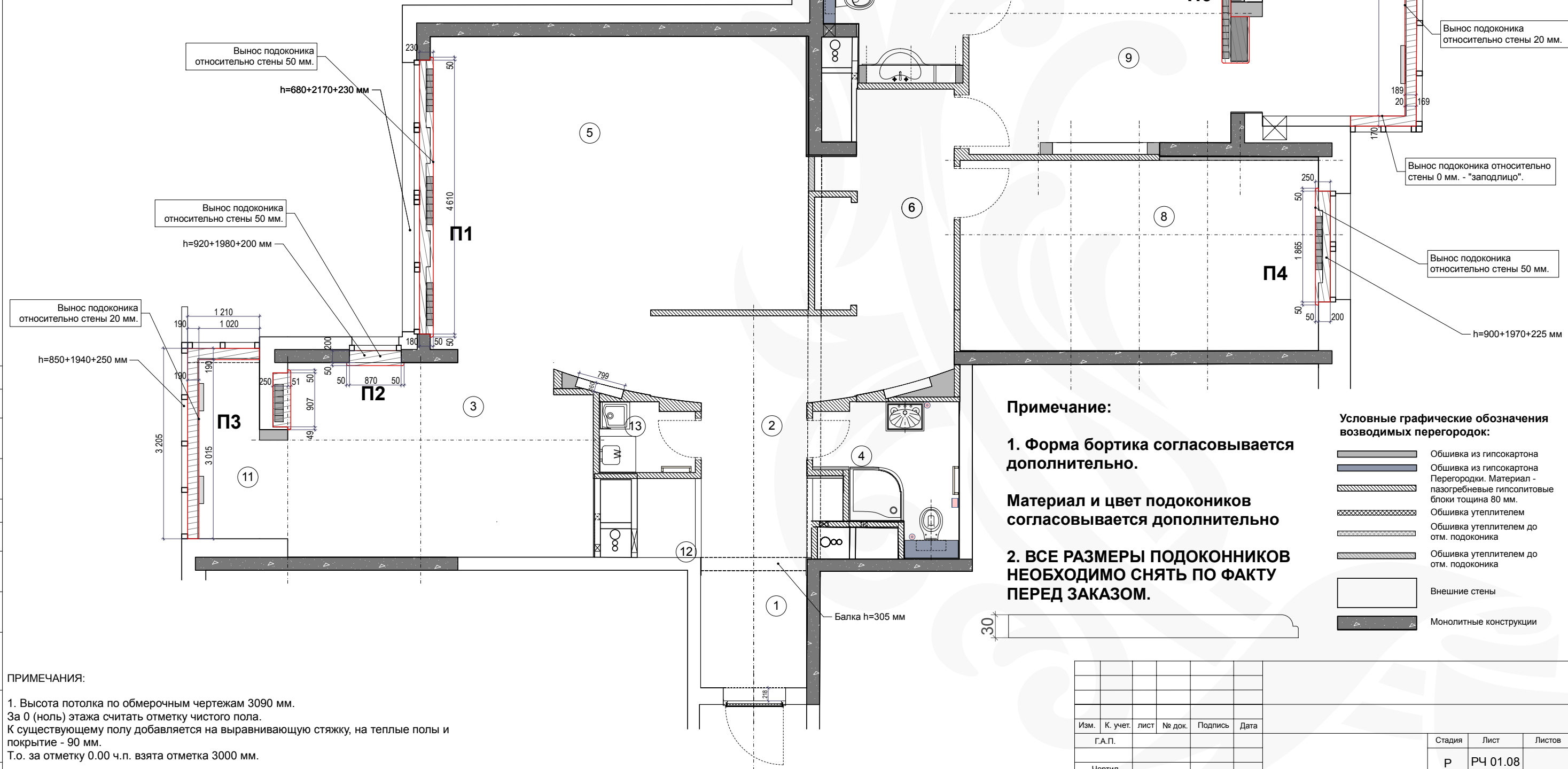


Экспликация помещений		
Помещение	Площадь	
Кв24		
1 Холл	9,4 м2	
2 Коридор	11,3 м2	
3 Кухня-столовая	17,5 м2	
4 Гостевой С/У	4,9 м2	
5 Гостиная	29,4 м2	
6 Коридор 2	8,3 м2	
7 Ванная	7,4 м2	
8 Кабинет	19,3 м2	
9 спальня 2	20,6 м2	
10 Кабинет - 2	15,5 м2	
11 Балкон	3,1 м2	
12 Гардероб	1,3 м2	
13 Постирочная	1,8 м2	
Итого:	149,8 м2	

СПЕЦИФИКАЦИЯ подоконников		
№	Сокращение	Описание
1	П 1	П1. Размер: 4610x230 мм. Выпуск от стены - 50 мм., в стороны -50 мм. Материал:
2	П 2	П2. Размер: 870x250 мм. Выпуск от стены - 50 мм., в стороны -50 мм. Материал:
3	П 3	П3. Размер: см. план Выпуск от стены 20 мм. Материал:
4	П 4	П4. Размер: 1865x250 мм. Выпуск от стены - 50 мм., в стороны -50 мм. Материал:
5	П 5	П5. Размер: см. план Материал:



ПРИМЕЧАНИЯ:

- Высота потолка по обмерочным чертежам 3090 мм. За 0 (ноль) этажа считать отметку чистого пола. К существующему полу добавляется на выравнивающую стяжку, на теплые полы и покрытие - 90 мм. Т.о. за отметку 0.00 ч.п. взята отметка 3000 мм.
- Все случаи предполагаемых изменений согласовать с архитектором.
- Лист см. совместно с листом

Изм.	К. учет.	лист	№ док.	Подпись	Дата	Стадия	Лист	Листов
	Г.А.П.					Р	РЧ 01.08	
Чертил						План расстановки подоконников		KASHUBADESIGN ART DESIGNING OF INTERIORS

Имя, № подл., Взамен и №, Подпись, Дата