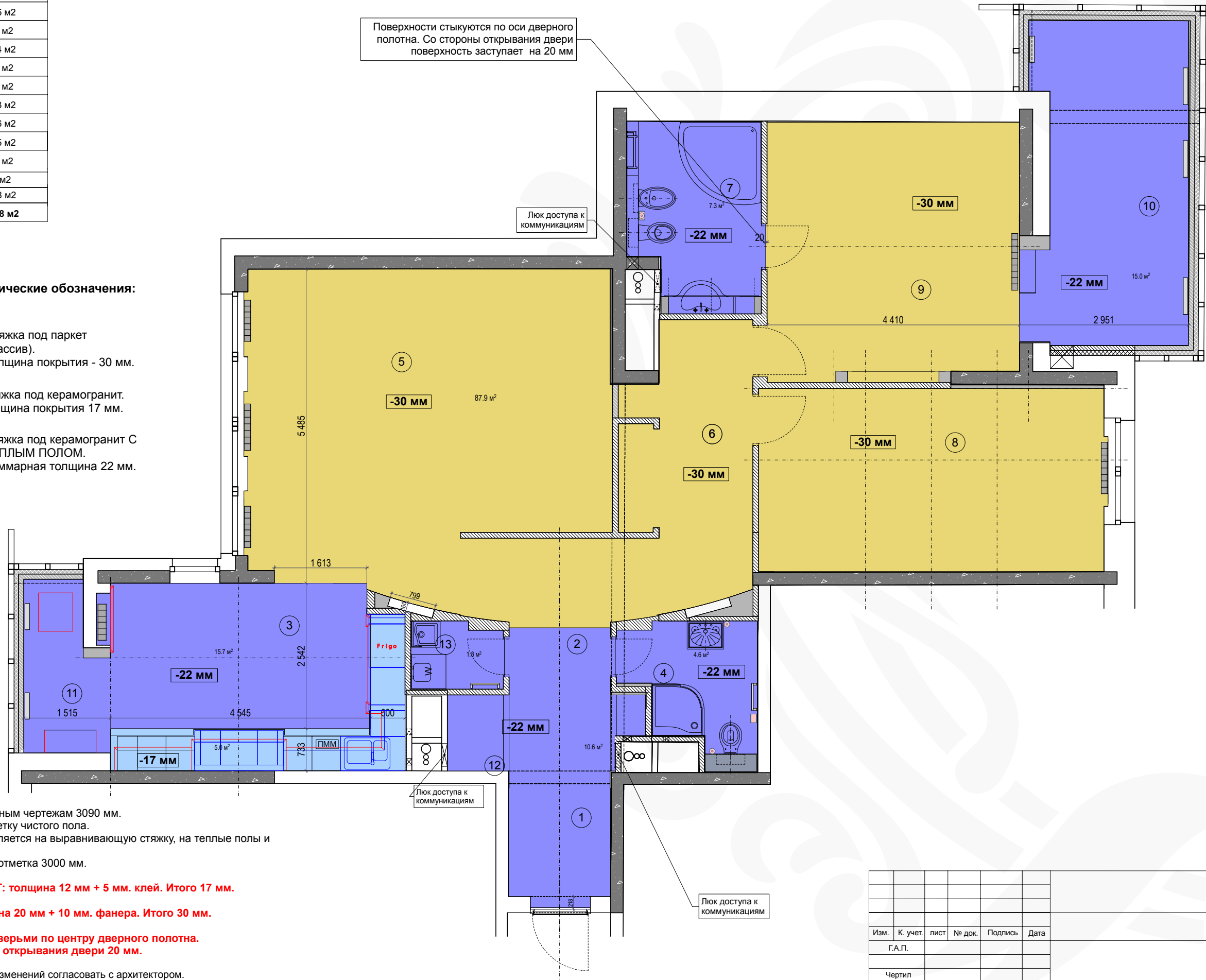


Экспликация помещений		
Помещение	Площадь	
Кв24		
1	Холл	9,4 м2
2	Коридор	11,3 м2
3	Кухня-столовая	17,5 м2
4	Гостевой С/У	4,9 м2
5	Гостиная	29,4 м2
6	Коридор 2	8,3 м2
7	Ванная	7,4 м2
8	Кабинет	19,3 м2
9	Спальня 2	20,6 м2
10	Кабинет - 2	15,5 м2
11	Балкон	3,1 м2
12	Гардероб	1,3 м2
13	Постирочная	1,8 м2
<b>Итого:</b>		<b>149,8 м2</b>

**Условные графические обозначения:**

- 0,9 м<sup>2</sup> Стяжка под паркет (массив). Толщина покрытия - 30 мм.
- 1,0 м<sup>2</sup> Стяжка под керамогранит. Толщина покрытия 17 мм.
- 1,0 м<sup>2</sup> Стяжка под керамогранит С ТЕПЛЫМ ПОЛОМ. Суммарная толщина 22 мм.



**ПРИМЕЧАНИЯ:**

1. Высота потолка по обмерочным чертежам 3090 мм. За 0 (ноль) этажа считать отметку чистого пола. К существующему полу добавляется на выравняющую стяжку, на теплые полы и покрытие - 90 мм. Т.о. за отметку 0.00 ч.п. взята отметка 3000 мм.
2. Покрытие **КЕРАМОГРАНИТ**: толщина 12 мм + 5 мм. клей. Итого 17 мм.
3. Покрытие **ПАРКЕТ**: толщина 20 мм + 10 мм. фанера. Итого 30 мм.
4. Стык поверхностей под дверьми по центру дверного полотна. Отступ от стены со стороны открывания двери 20 мм.
5. Все случаи предполагаемых изменений согласовать с архитектором.
6. Лист см. совместно с листом
7. Все случаи предполагаемых изменений согласовать с архитектором.
8. Лист см. совместно с листом

Изм.	К. учет.	лист	№ док.	Подпись	Дата
	Г.А.П.				
	Чертил				

Стадия	Лист	Листов
Р	РЧ 01.06.01	

План стяжек

**KASHUBADESIGN**  
ART DESIGNING OF INTERIORS